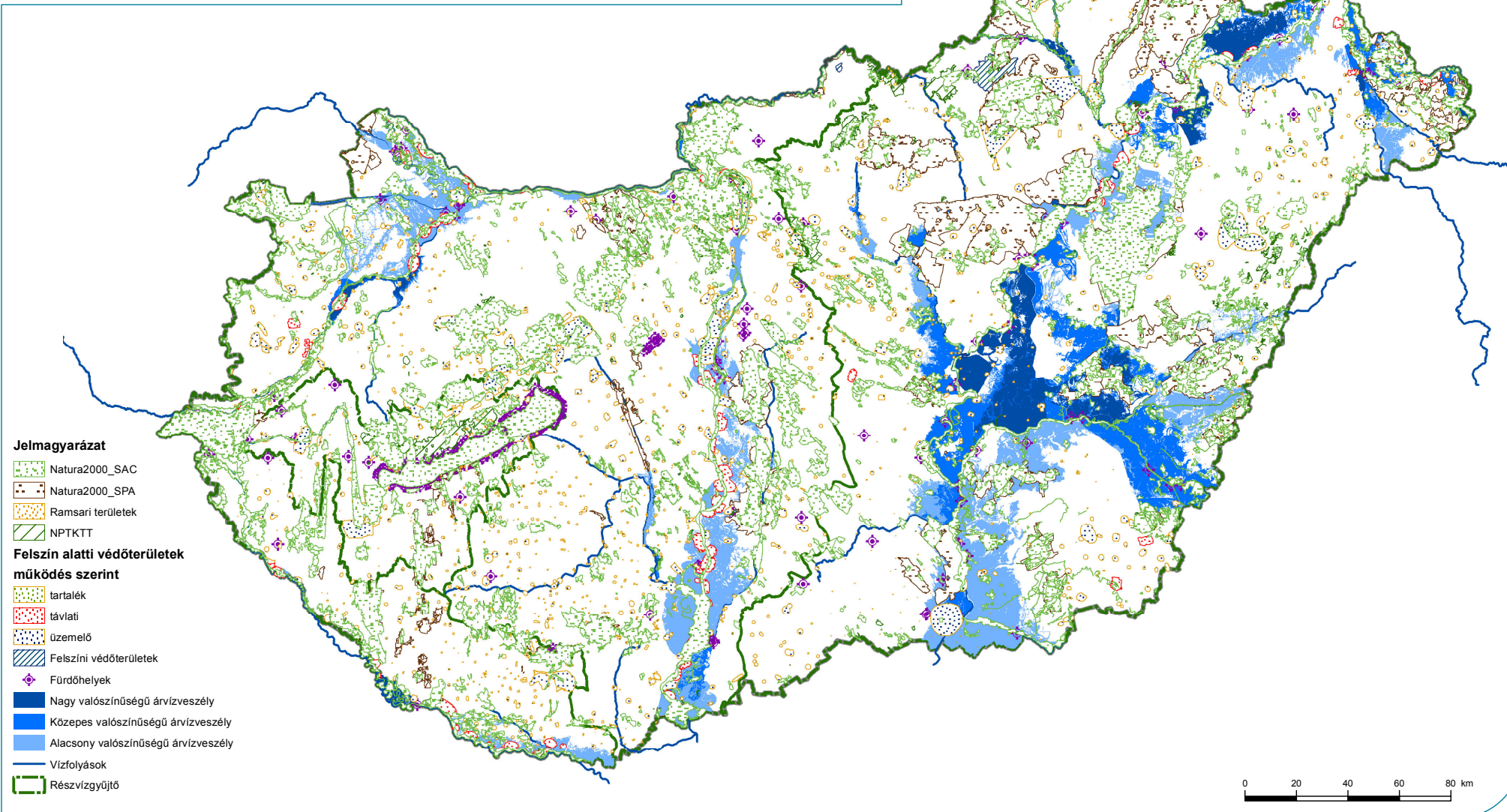


A Duna-vízgyűjtő magyarországi része
**A Víz Keretirányelv szempontjai szerinti védett területek az árvízi veszélytérkép
 vonatkozásában**



Map 4b



Jelmagyarázat

- Natura2000_SAC
- Natura2000_SPA
- Ramsari területek
- NPTKTT

Felszín alatti védőterületek működés szerint

- tartalék
- távlati
- üzemelő
- Felszíni védőterületek
- Fürdőhelyek
- Nagy valószínűségű árvízveszély
- Közepes valószínűségű árvízveszély
- Alacsony valószínűségű árvízveszély
- Vízfolyások
- Részvízgyűjtő

Információk

Leírás

A térképen a VKI által meghatározott védett területek láthatóak az alacsony, a közepes és a nagy valószínűségű árvízveszélytérképének tükrében.

Készítés módszere

A VKI védett területeket a vízgyűjtő-gazdálkodási tervezés eredményei, illetve azok aktualizált eredményei adták. Az árvízi veszély meghatározása 2D elöntési modellezéssel készült, melynek során figyelembe vettük a folyókon kialakuló vízszinteket valamint az árvízvédelmi töltések meghibásodásának lehetőségét is. Az öblözeti szintű veszélytérképeket a vízgyűjtő szintű értékelés érdekében országos térképen aggregáltuk.

Térkép célja és alkalmazása

Az árvízi érintettség alapján értékeljük a védett területeket mennyiségi szempontból. Célunk ezzel az árvízi veszélyeztetettség mértékének becslése és figyelembe vétele a kockázatkezelési tervezés során.

Térkép korlátjai

A vízmélységet kategóriánként összevonva jelenítjük meg. A védett területek érintettségének értékelése további részletettség igényel, jelenleg tájékoztató adatként szolgál.

Felelős hatóság: OVF/BM **Készítés időpontja:** 2014. március 12.