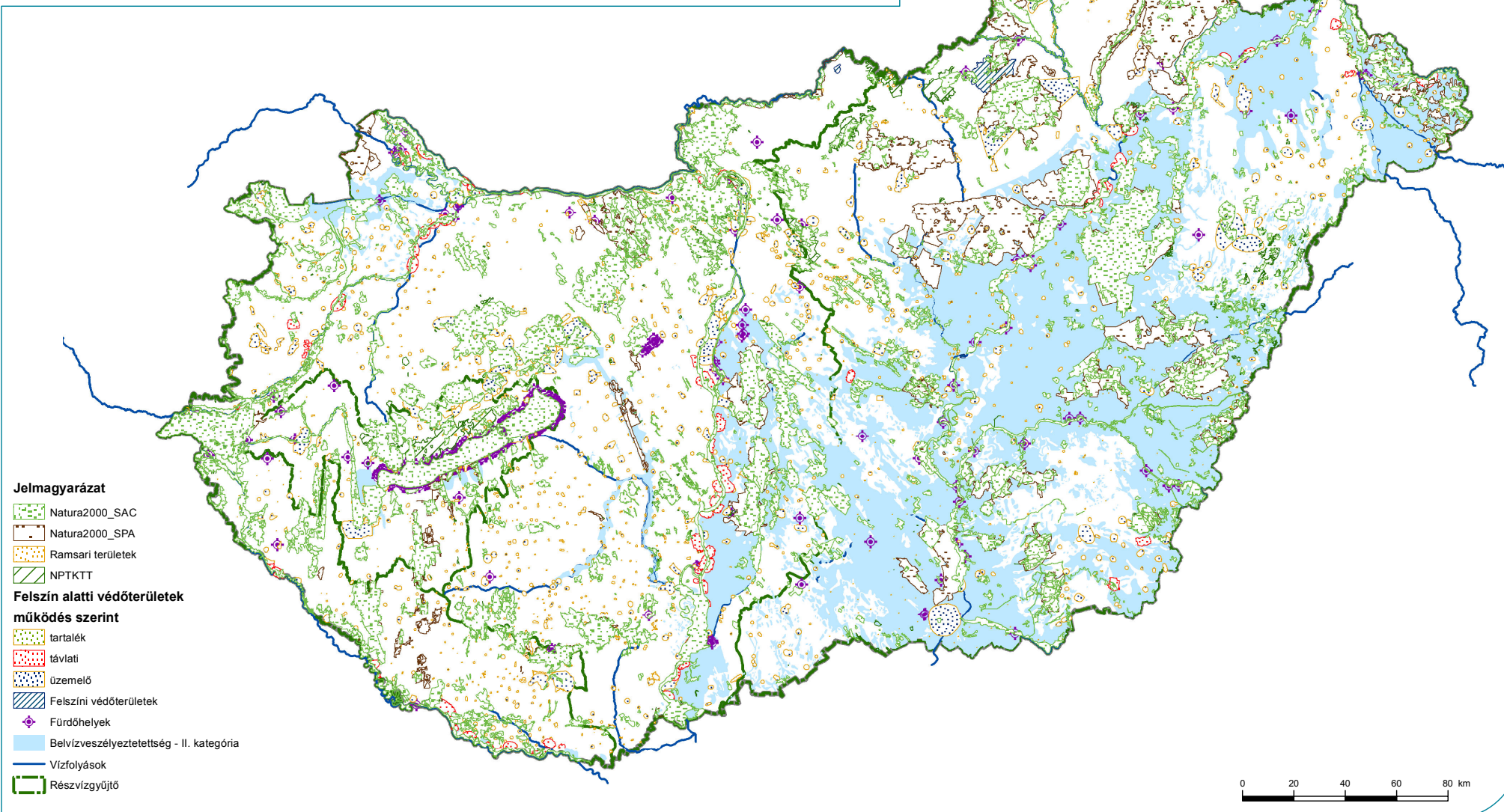


A Duna-vízgyűjtő magyarországi része  
 A Víz Keretirányelv szempontjai szerinti védett területek a belvízi veszélyeztetettség  
 vonatkozásában



Map 4b



**Információk**

**Leírás**

A térképen a Vízkormányozási törvény által meghatározott védett területek, valamint a belvíz-veszélyeztetettség területe látható, ahol a belvíz szempontjából a közepesen ritka eseményeket vettük figyelembe.

**Készítés módszere**

A VKI védett területeket a vízgyűjtő-gazdálkodási tervezés eredményei, illetve azok aktualizált eredményei adták. A belvíz-veszélyeztetettség meghatározásához a közepesen ritka eseményeket vettük figyelembe és az ehhez tartozó területi kiterjedésre vizsgáltuk a gazdasági tevékenységek érintettségét.

**Térkép célja és alkalmazása**

A belvíz érintettség alapján értékeljük az érintett védett területeket mennyiségi szempontból. Célunk ezzel a belvíz veszélyeztetettség mértékének becslése és figyelembe vétele a kockázatkezelési tervezés során.

**Térkép korlátjai**

A belvíz veszélyeztetettség térképen 0-1 m közötti vízmélységet jelenítjük meg a közepesen ritka valószínűségű eseményre vonatkozóan. A védett területek érintettségének értékelése további részletettség igényel, jelenleg tájékoztató adatként szolgál.

Felelős hatóság: OVF/BM Készítés időpontja: 2014. március 12.